



МИНИСТЕРСТВО НАУКИ
И ВЫСШЕГО ОБРАЗОВАНИЯ
РОССИЙСКОЙ ФЕДЕРАЦИИ



ВЕДОМСТВЕННЫЙ
ЦЕНТР БЕЗОПАСНОСТИ
ИНФОРМАЦИИ

Настройки безопасности в мессенджере МАХ



г. Москва, пер. Орликов, д. 36
г. Ростов-на-Дону, ул. Города Волос, д. 6



+7 (499) 550-55-40
+7 (863) 201-28-17 (доб. 212)



soc@niisva.org

Пользователи мессенджера МАХ столкнулись со следующими случаями мошенничества – им стали приходить сообщения от якобы друзей и родственников с просьбами: «посмотреть фотографию», «проголосовать в конкурсе» и аналогичного содержания.

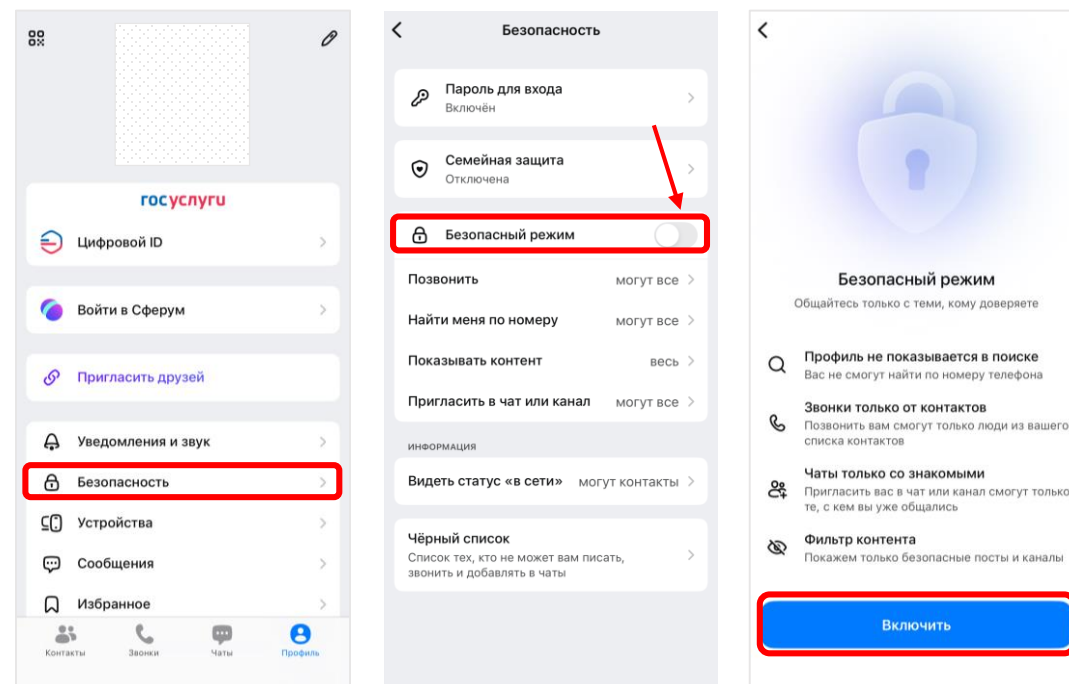
Внутри сообщения также содержится ссылка, по которой якобы находится фотография или иная информация. При переходе по данной ссылке на телефон скрыто устанавливается вредоносное программное обеспечение, которое предоставляет злоумышленникам удаленный доступ к телефону, что позволяет завладеть личными данными пользователя и похитить денежные средства.

Чтобы снизить риски вовлечения в мошеннические схемы, рекомендуется настроить конфиденциальность своего аккаунта в МАХ.

В мессенджере МАХ есть возможность включить безопасный режим или настроить отдельные параметры приватности.

Для включения безопасного режима необходимо:

1. Перейти в раздел «Профиль», раздел «Безопасность»
2. Нажать на переключатель справа экрана, напротив «Безопасного режима»
3. В появившемся информационном окне нажать кнопку «Включить»

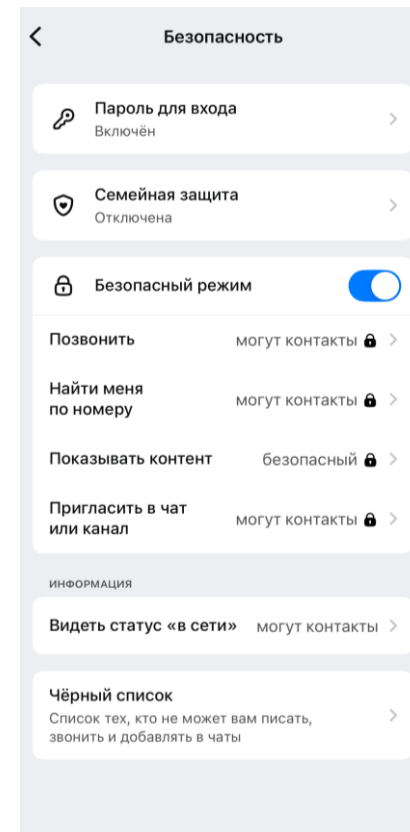


После включения безопасного режима автоматически установятся следующие ограничения для пользователей, которых нет в списке ваших контактов:

- ✓ запрет на поиск вашего аккаунта (раздел «Поиск по номеру телефона»)
- ✓ запрет на звонки (раздел «Звонки»)
- ✓ запрет на приглашения в групповые чаты (раздел «Приглашения»)

Далее можно редактировать настройки приватности в вашем профиле, изменяя параметры вышеуказанных разделов, но при этом безопасный режим отключится.

Также в разделе «Безопасность» можно установить видимость вашего статуса «в сети» или добавить конкретных пользователей в черный список.



Рекомендуется также настроить **пароль для входа** (двухфакторная аутентификация), так как в случае, если в профиле не настроен пароль, а вход осуществляется по телефону и одноразовому коду, то при потере аккаунта мошенник может задать пароль самостоятельно и вы потеряете доступ к аккаунту.

Для установки пароля необходимо:

1. Перейти в раздел «Профиль», раздел «Безопасность»
2. Выбрать пункт «Пароль для входа»
3. Нажать «Установить пароль»
4. Указать пароль, который будет использоваться при новом входе в профиль
5. Установить подсказку, если это необходимо
6. Указать адрес электронной почты, который будет использоваться для восстановления доступа к аккаунту, если вы забыли пароль (на адрес почты будет направлен код подтверждения – введите его)
7. Нажать на пункт «Перейти в настройки», чтобы завершить процесс установки

